

## Den Arktiske Ring – Nyt isbjørneanlæg i Zoo København

Byens Netværk 15.05.12  
Tekst og foto: Mikkel Egeberg  
Rasmussen

**Målet med Den Arktiske Ring er først og fremmest at skabe et nyt og bedre anlæg, der afspejler dyrenes naturlige levemåde i den arktiske natur. Landdelen bliver udformet som en tundrakyst med spredte klippestykker og den grønne grænse omkring anlægget tilplantes med karakteristiske græsser, urter, småbuske og dværgpil.**

Den Arktiske Ring er placeret umiddelbart syd for det eksisterende isbjørneanlæg og omfatter et samlet areal på ca. 3100 m<sup>2</sup>. Vi bliver budt velkommen ved havens indgang, og bliver fulgt rundt og hører foredrag af arkitekt og projektleder Mette Seiding, partner i Dall Lindhardtzen og ingeniør, projekt- og byggeleder på Den Arktiske Ring, Jens Erik Poulsen, afdelingsleder i Strunge Jensen Rådgivende ingeniører.

Gennem de sidste 30 år har Dall & Lindhardtzen arbejdet for Zoologisk Have København. Tegnestuens værker i Zoo omfatter blandt andet abejunglen, børnezoo, næsehorns huset, savannestalden, girafhuset, flodhestehuset og savannen. Mette Seiding fortæller om det særlige ved at vælge byggematerialer til projekter i Zoologisk Have. Oveni de



sædvanlige krav til materialer kommer en hel række overvejelser, der blandt andet omhandler slitage fra store publikumstal, sikkerhed for både dyr og mennesker og bæredygtighed. Derudover kommer spørgsmål og krav til materialer, som man ikke nødvendigvis kan vide svaret på på forhånd.

### **Større udfordring**

Isbjørnene får udover mere plads og et mere naturligt landskab at gå på, også større og dybere bassiner at svømme i. Anlægget bliver desuden indrettet, så maden kan gemmes for isbjørnene, og der kommer fodermaskiner, som kan kaste forskellige ting ud. De levende fisk, som der vil blive fodret med, vil også være mere udfordrende at fange for isbjørnene, end hvad de før har oplevet. Fiskene vil blive opdrættet i det store vandrensningsbassin under anlægget. Det nye anlæg vil endvidere byde på et nordatlantisk fuglefjeld med søpapegøjer, lomvier og alke, der både kan iagttages på klippehylder og når de dykker under vandet.

### **Et arktisk eventyr i København**

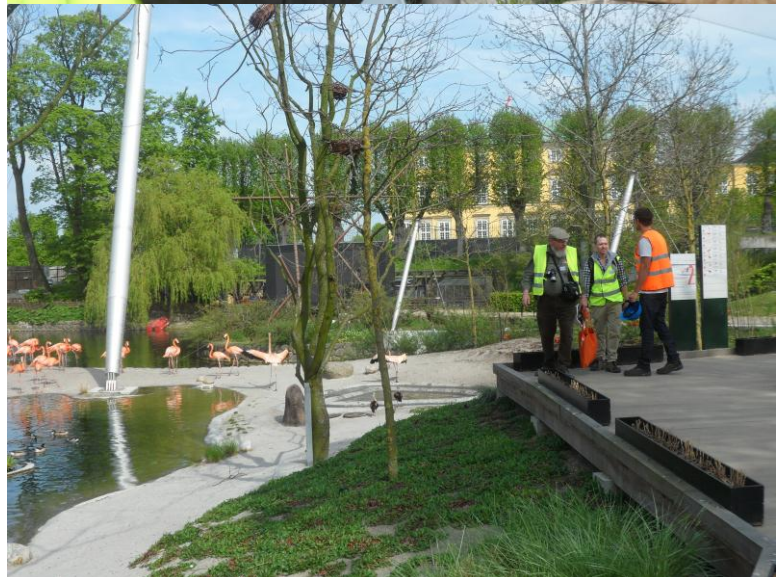
Når man besøger Den Arktiske Ring, bliver det som at træde ind i en anden verden. Det første man møder, bliver et storslået syn over polarkysten, hvor man ser isbjørnene i det fri på landjorden. Det helt specielle er, at man kommer til at stå på samme niveau som isbjørnene og derfor kan få et indtryk af, hvor stort og imponerende det tunge dyr er.

Efterfølgende, vil man via en lang



rampe dykke ned i Polarhavet, og her kan man komme helt tæt på og se isbjørnene folde sig ud under vand. Man får således en helt speciel oplevelse, når man træder ud i akryltunnelen, der er omsluttet af vand på alle sider. På den ene side af tunnelen kan man også opleve sæler boltre sig i deres helt eget bassin. På den måde oplever man rovdyr og byttedyr helt tæt på hinanden. Dyrene er dog adskilt af en tyk rude.

Vi afslutter rundvisningen på det der skal være havets bund, og afrunder en spændende og lærerig dag på toppen af ringen, med kage og en god diskussion.







- Cariberflamingo**  



Vægt: 1,5-2,5 kg  
 Højde: 100-120 cm  
 Levetid: 15 år  
 Udbredelse: I de tropiske og subtropiske områder af Karibia og Sydamerika.
- Rød ibis**  



Vægt: 1,5-2,5 kg  
 Højde: 100-120 cm  
 Levetid: 15 år  
 Udbredelse: I de tropiske og subtropiske områder af Sydamerika, Afrika og Asien.
- Sornskæket stytteleber**  



Vægt: 100-200 g  
 Højde: 10-15 cm  
 Levetid: 5-10 år  
 Udbredelse: I de tempererede og subtropiske områder af Sydamerika, Afrika og Asien.
- Rosa skeestork**  



Vægt: 1,5-2 kg  
 Højde: 100-120 cm  
 Levetid: 15 år  
 Udbredelse: I de tropiske og subtropiske områder af Sydamerika, Afrika og Asien.
- Chilepibland**  



Vægt: 500-600 g  
 Højde: 20-30 cm  
 Levetid: 10 år  
 Udbredelse: I de tempererede og subtropiske områder af Sydamerika, Afrika og Asien.
- Sydamerikansk dværgand**  



Vægt: 200-300 g  
 Højde: 15-20 cm  
 Levetid: 5-10 år  
 Udbredelse: I de tempererede og subtropiske områder af Sydamerika, Afrika og Asien.
- Orinocoåds**  



Vægt: 1,5-2 kg  
 Højde: 100-120 cm  
 Levetid: 15 år  
 Udbredelse: I de tempererede og subtropiske områder af Sydamerika, Afrika og Asien.

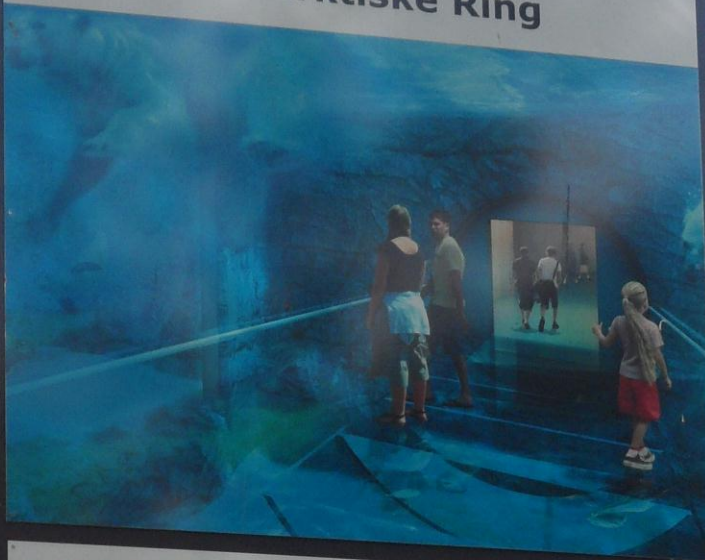


**I det færdige**  
 Flamingoer er en af de mest smukke og imponerende fugle i verden. De er kendt for deres lange, røde hals og deres evne til at løfte deres hals og hoved op mod himlen. Flamingoer lever i store flokke og er meget sociale fugle. De er også kendt for deres unikke danser og deres evne til at ændre farve på deres hals og hoved.

**Flamingoer**  
 Flamingoer er en af de mest smukke og imponerende fugle i verden. De er kendt for deres lange, røde hals og deres evne til at løfte deres hals og hoved op mod himlen. Flamingoer lever i store flokke og er meget sociale fugle. De er også kendt for deres unikke danser og deres evne til at ændre farve på deres hals og hoved.

BYE NETWORK

# Den Arktiske Ring



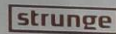
Bygherre:  
**Foreningen ZOOs Dyrefond**  
Roskildevej 38 - 2000 Frederiksberg

+45 72 20 02 00  
www.zoo.dk



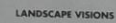
Arkitekt, Totalrådgiver og Projekteringsleder:  
**Dall og Lindhardt A/S**  
Strandgade 73 - 3000 Helsingør

+45 49 21 49 41  
www.dall-lindhardtens.dk



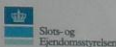
Ingeniør og Byggeleder:  
**Strunge Jensen A/S**  
Rådgivende Ingeniører F.R.I.  
Solrød Center 29, 2. sal - 2680 Solrød strand

+45 56 14 10 30  
www.strunge.dk



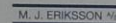
Landskabsarkitekt:  
**Landscape Visions**  
Jens Hendelowitz  
Funkevej 30 - 3400 Hillerød

+45 48 25 22 23  
www.landscapevisions.dk



**Slots- og Ejendomsstyrelsen**  
Løngangsstræde 21 - 1468 København K

+45 33 92 63 00  
www.ses.dk



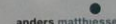
E01 Forberedende Arbejder:  
**M. J. Eriksson A/S**  
Gl. Køge Landevej 773 - 2660 Brøndby Strand

+45 43 73 04 21  
www.mjerksson.dk



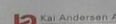
E02 Anlægs- og Råhusentreprisen:  
**Jorton A/S**  
Foldagervej 16 - 4623 Lille Skensved

+45 89 30 46 80  
www.jorton.dk



E03 Anlægsgartnerentreprisen:  
**Anlægsgartnerfirma Anders Mathiessen ApS**  
Skudehavnsvej 17A - 2100 København Ø

+45 39 27 72 38  
www.mathiessen.dk



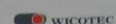
E04 Lukningsentreprisen:  
**Kai Andersen A/S Civilingeniører og entreprenører**  
Skovlyoftoen 19 - 2840 Holte

+45 45 46 18 00  
www.k-a.dk



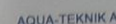
E05 Kompletteringsentreprisen:  
**Jakon A/S Bygningsentreprise**  
Baltorparken 9 - 2750 Ballerup

+45 44 83 02 00  
www.jakon.dk



E06 Installationsentreprisen:  
**Wicotec A/S**  
Roskildevej 338 - 2630 Tåstrup

+45 43 32 42 49  
www.wicotec.dk



E07 Vandrensningsentreprisen:  
E09 Akrylentreprisen:  
**Aqua- Teknik A/S**  
Baunevej 13 - 6700 Esbjerg

+45 75 16 71 88  
www.aqua-teknik.dk



Skurby:  
**Ramirent**  
Hundigevej 85 - 2610 Greve

+45 43 95 88 88  
www.ramirent.dk













SIGNATUR

- \* = LAMPE Ø 100 MM. UDGAERINGSRØR Ø 100 MM. LAMPE MONTERES I FORGÆRINGSRØRPROFILER
- = LAMPE Ø 175 MM. UDGAERINGSRØR Ø 100 MM
- = UDGAERINGSARMATUR Ø 300 MM
- = UDGAERINGSARMATUR Ø 540 MM
- ASA multibecher, monteret på vif
- Udstillingstæppe, monteret på ramme fastgjort til betondek
- Høstaler indbygget i loftet Ø197/220 MM
- 50 MM ISOLERING PÅ UNDERSIDE BETONDEK
- RØDGØBRT
- BÆRESKINNE FOR SYSTEMLOFTER MAX AFSTAND 1200 MM
- BETON STØBT PÅ STEDET
- CEMENTBÆSET FLÅDE
- LOFTTYPE MONG
- GIPSFRISE
- LOFTTYPE SONAR VESTILLINGSPANELER (LOFT BYGGERE LEVERER OG MONTERER)

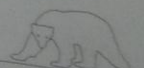
Ø 330 cm

NOTE

49.01.06 C

Rev.	Dato	Ændring	Sign.
C	2012.03.29	regulering og ASA detaljer	
B	2011.12.06	Dimension på væg i Ishavet rettet	CL
A	2010.08.18	Rettelser som angivet	OD

**ZOO Den Arktiske Ring**  
Foreningen Zoos Dyrefond - formålkode 481

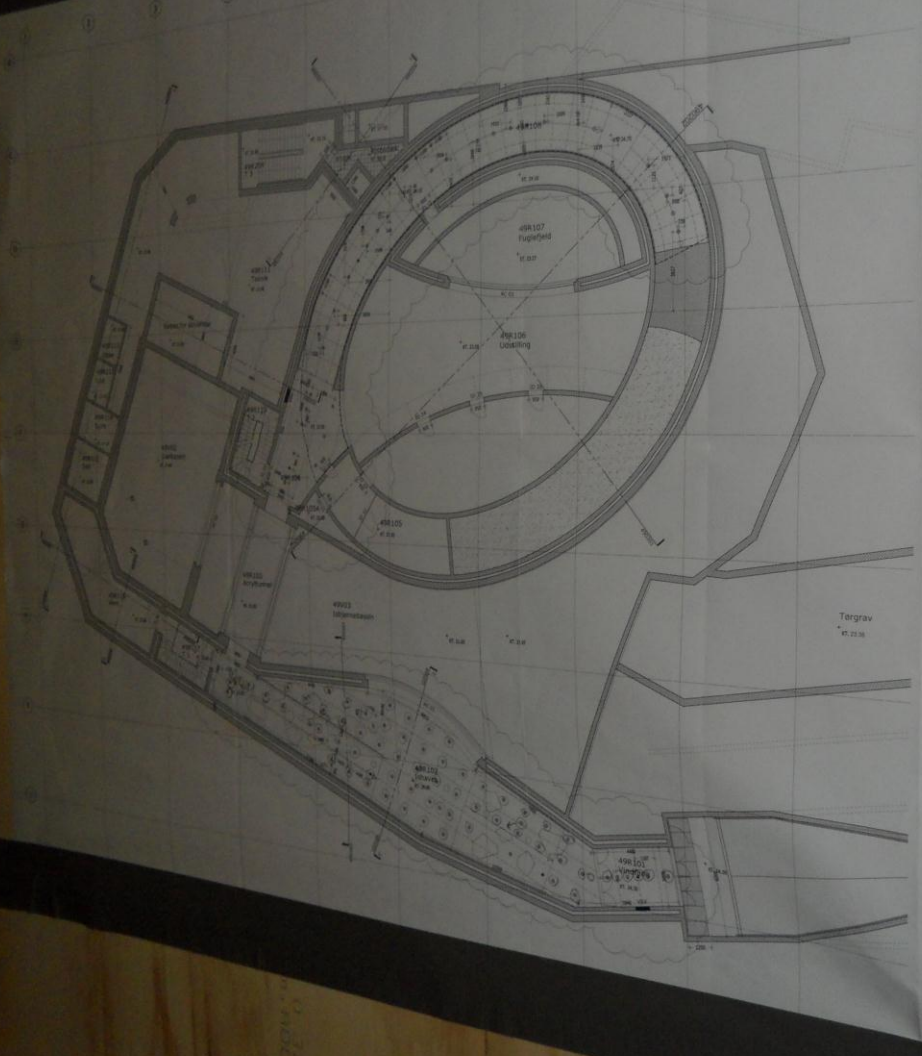


Emne: Hovedprojekt  
Loftplan nedre niveau

Mål: 1:100  
Sign.: CM  
Godk.: MS

Dato: 2010.05.12  
Tegnings nr.: 49.01.06 C

strunge LANDSCAPE VISIONS



- 49.01.09
- 49.02.15
- 49.02.17
- 49.02.20
- 49.02.33
- 49.02.36
- 49.02.37

Rev.	Dato	Ændring	Sign.
B	2011.12.06	Dimension på væg i Ishavet rettet	CL
A	2010.08.18	Rettelser som angivet	OD

**ZOO Den Arktiske Ring**  
Foreningen Zoos Dyrefond - formålkode 481



Emne: Hovedprojekt  
Ishavet snit

Mål: 1:50  
Sign.: CL  
Godk.: MS

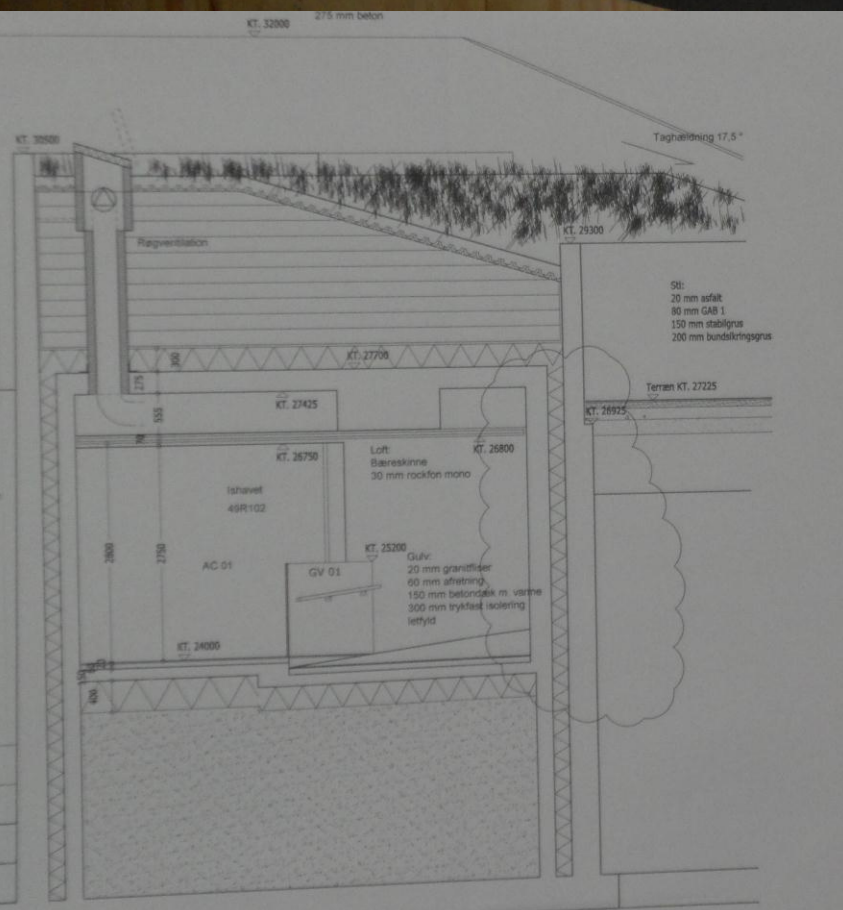
Dato: 2010.05.12  
Tegnings nr.: 49.02.03 B

strungegade 73 i dk-3000 helsingør tlf +45 4921 4941 f fax +45 4920 0306  
www.dall-lindhardtseisen.dk

soinrd center 29, 2. sal i dk-2580 solrød strand tlf +45 5614 1030 f fax +45 5614 5230  
www.strunge.dk i ingenioer@strunge.dk i ring\_sagen\_09.001

strunge LANDSCAPE VISIONS

Fulkevej 30 i dk-3400 Hillerød tlf +45 4825 2323 f fax +45 4825 2262  
www.landscapevisions.dk i jens@thendelwitz.dk





# AQUA-TEKNIK A/S

## DEN ARKTISKE RING

# TUNNEL

# 06

AQUA-TEKNIK A/S Børnshøjvej 13 DK-6700 Esbjerg Tel.: +45 75 16 71 48 Fax: +45 75 16 79 48  
E-mail: [post@aquatechnik.com](mailto:post@aquatechnik.com) [www.aquatechnik.com](http://www.aquatechnik.com)





























